

## Продолжительность выполнения экзаменационной работы

Код предмета ОГЭ (ГВЭ)	Название учебного предмета	Для участников ОГЭ	Для участников ОГЭ с ОВЗ (при увеличении времени)	Для участников ГВЭ	Для участников ГВЭ (при увеличении времени)
01 (51)	Русский язык	3 часа 55 минут	5 часов 25 минут	3 часа 55 минут	5 часов 25 минут
02 (52)	Математика	3 часа 55 минут	5 часов 25 минут	3 часа 55 минут	5 часов 25 минут
03 (53)	Физика	3 часа	4 часа 30 минут	2 часа 30 минут	4 часа
04 (54)	Химия	3 часа	4 часа 30 минут	2 часа 30 минут	4 часа
05 (55)	Информатика и ИКТ	2 часа 30 минут	4 часа	2 часа 30 минут	4 часа
06 (56)	Биология	3 часа	4 часа 30 минут	3 часа	4 часа 30 минут
07 (57)	История	3 часа	4 часа 30 минут	2 часа 30 минут	4 часа
08 (58)	География	2 часа 30 минут	4 часа	2 часа 30 минут	4 часа
12 (62)	Обществознание	3 часа	4 часа 30 минут	3 часа 30 минут	5 часов
18 (68)	Литература	3 часа 55 минут	5 часов 25 минут	3 часа	4 часа 30 минут
09, 10, 11, 13 (59, 60, 61, 63)	Иностранные языки: английский, немецкий, французский, испанский (кроме раздела «Говорение»)	2 часа	3 часа 30 минут	2 часа 30 минут	4 часа
29, 30, 31, 33 (-)	Иностранные языки (раздел «Говорение»)	15 минут	45 минут	-	-

## Образцы бланков ОГЭ

ОСНОВНОЙ ГОСУДАРСТВЕННЫЙ ЭКЗАМЕН - 2020  
**Бланк ответов №1**

Информация об участнике

Информация об экзамене

Информация об ответе

Информация об ответе

ОСНОВНОЙ ГОСУДАРСТВЕННЫЙ ЭКЗАМЕН - 2020  
**Бланк ответов №2**

Информация об участнике

Информация об экзамене

Информация об ответе

ОСНОВНОЙ ГОСУДАРСТВЕННЫЙ ЭКЗАМЕН - 2020  
**Дополнительный бланк ответов №2**

Информация об участнике

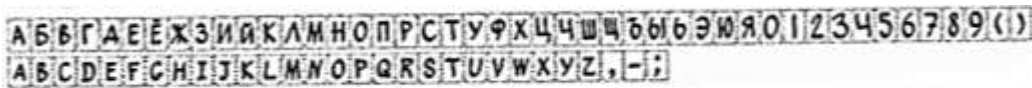
Информация об экзамене

Информация об ответе



Все бланки ОГЭ заполняются гелевой или капиллярной ручкой с чернилами черного цвета.

Участник экзамена должен изображать каждую цифру и букву во всех заполняемых полях бланков, тщательно копируя образец ее написания из строки с образцами написания символов. Небрежное написание символов может привести к тому, что при автоматизированной обработке символ может быть распознан неправильно.



**Категорически запрещается:**

делать в полях бланков, вне полей бланков или в полях, заполненных типографским способом, какие-либо записи и (или) пометки, не относящиеся к содержанию полей бланков;  
использовать для заполнения бланков иные письменные принадлежности, средства для исправления внесенной в бланки информации (корректирующую жидкость, ластик и др.).

